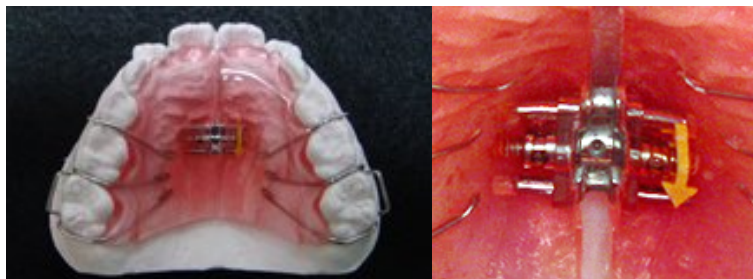


## 床矯正装置（拡大プレート） （バイトプレート、他）

この装置は、歯列の幅を広げたり前歯のかみ合わせを改善する取り外し式の装置です。



自宅で専用のねじで拡大します。

### 注意事項

- 装置を付けて数日間は違和感が強かったり歯が押される感じがありますが、一週間ほどで徐々に慣れてきます。
- 装置の効果が最も出るのは、20 時間以上使用した場合です。寝ているときは最も効果的な時間です。必ず使用しましょう。
- はずしているときは「ケース」に入れて保管しましょう。出しっぱなしにしていると、壊れたり、なくしたりしてしまう原因になります。ケースはいつも、持ち歩きましょう。
- 水泳やマラソンなど、激しい運動をするときは外して、なくさないようにケースに入れて保管してください
- お食事や歯磨きのときは、必ずはずしてください。つけたままお食事をする、装置が壊れてしまいます。
- 歯磨きをするときに、はずした装置も水で洗いながら、歯ブラシで磨いておきましょう。（熱湯に入れないでください。）
- 装置は診療日にチェックしますので、忘れずにもってきてください。
- 拡大した回数をカレンダーなどに記録しておいてください。診療日に何回拡大したかお伺いします

こ ん な 時 は

- ブラシで磨いても、汚れがひどくて落ちにくいときは、市販の入れ歯洗浄剤を使ってもかまいません。
- 装置が壊れたりはずれやすいときは、すぐに連絡をしてください。

装置の使用に関しては、必ず Dr. の指示に従い、何か気になることがあれば自分で判断せずご相談ください。

なかの歯科クリニック ☎086-256-4618